

桃源郷はここ

開館20周年記念特別展 桃源郷はここ —I.M.ペイとMIHO MUSEUMの軌跡

20th ANNIVERSARY SPECIAL EXHIBITION

MIHO MUSEUM 〒529-1814 滋賀県甲賀市信楽町田代桃谷300 TEL.0748-82-3411 <http://miho.jp>

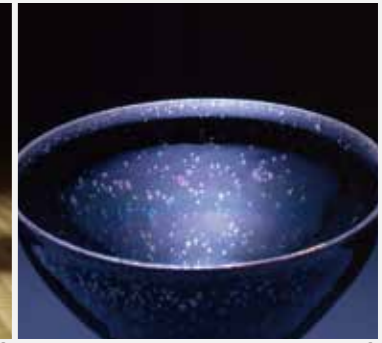
2017 9.16sat - 12.17sun

題字: 梅原 猛



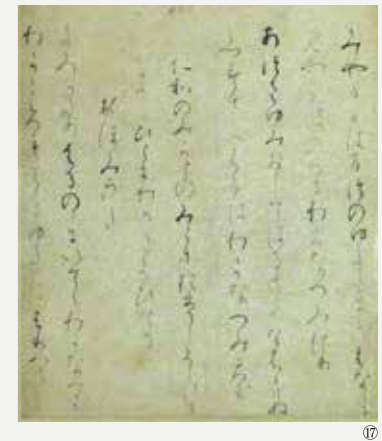
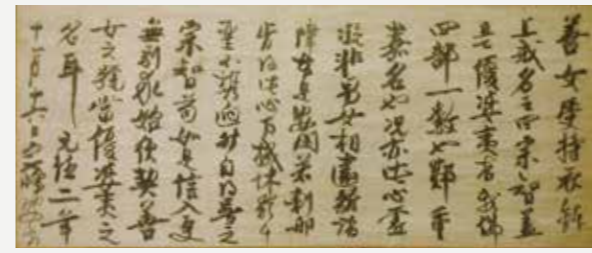
MIHO MUSEUMは、この秋11月3日に開館20周年を迎えます。当館がグランド・オープンした1997年は、10月にフランク・ゲーリー設計のビルバオ・グッゲンハイム美術館（スペイン・ビルバオ）、11月にI.M.ペイ設計の当館、12月にリチャード・マイヤー設計のJ.ポール・ゲティ美術館（アメリカ・ロサンゼルス）と、著名な建築家が設計した美術館が立て続けにオープンし、世界的に話題となりました。その一翼を担った当館設計者のI.M.ペイ氏が、今年4月に満100歳を迎えられたことを寿ぐ意味を込め、「桃源郷はここ—I.M.ペイとMIHO MUSEUMの軌跡」と題して開館20周年記念特別展を開催いたします。本展は、全展示室を使ってMIHOコレクションの名品を展示します。

北館では、日本古美術を中心に、グランド・オープン以降現在までに新たに収集された作品やお披露目された作品に始まり、徐々に展示替えを行いながら、会期後半にはグランド・オープン時の展示内容を再現し、当手を振り返ります。南館では、エジプト、西アジア、南アジア、中国・西域など、世界の様々な地域、文明から選りすぐった古代美術を紹介いたします。中国山東省に寄贈した菩薩立像の5年ぶりの再来も見どころです。展示を通して、古代の人々の世界観や美意識、現代の私たちとも共通する美への想いが、浮き彫りとなってくることでしょう。「聖なるもの」「美しきもの」を求めて形成されたMIHOコレクションの精粋をどうぞお楽しみください。※会期中展示替えあり



# 20th ANNIVERSARY SPECIAL EXHIBITION

## 開館20周年記念特別展 桃源郷はここ—I.M.ペイとMIHO MUSEUMの軌跡



① 蟬冠菩薩像 山東博物館 ② 精霊と従者浮彫  
③ 大山猫と鶏形リュトン ④ アルシエ2世像 ⑤ メタイオン・動物文絨毯  
⑥ ディオニュソス・モザイク ⑦ 仏立像 ⑧ 庭園図 ⑨ 鏡鐘  
⑩ 集頭神像 ※展示期間:すべて全期間

⑪ 若冲筆「象と鯨図屏風」展示:9/16-10/9 ⑫ 「少庵井戸」展示:9/16-10/29  
⑬ 「羅漢天目」展示:全期間 ⑭ 「大燈師墨蹟 法語」展示:9/16-10/9  
⑮ 「船摩天像」展示:10/31-11/12 ⑯ 「持国天立像」展示:全期間  
⑰ 高野切 第一種」展示:9/16-10/29 ⑱ 「地藏菩薩立像」展示:全期間

# MIHO MUSEUM開館20周年×I.M.ペイ100歳記念 イベント&プログラム

## 秋の夜間コンサート

### 「五声が生み出す究極のハーモニー クラシック・ア・カペラ Auraコンサート」

- 日時：9月22日(金) コンサートは18:30～
- 場所：エントランス特設ステージ
- 参加費：一般 10,000円  
MIHO MUSEUM友の会会員 9,000円  
料金には 入館料、  
コンサート鑑賞、「抹茶と和菓子」、  
ご夕食の松花堂弁当「美しの里」、  
消費税込み
- 曲目：  
ユー・レイズ・ミー・アップ  
秋「四季」より／ヴィヴァルディ  
相馬盆唄 ほか
- ご予約・お申込：広報担当  
TEL 0748-82-3411



## 子ども向けプログラム

子どものアトリエ

### 本物の美術品を見てから、じっくり作品作り！

- ①「モザイク画」作り
- ②「古代アッシリアのレリーフ」

- 日時：①10月8日(日)／12月10日(日)  
②11月26日(日)
- いずれも13:30～16:00

- 対象：小学生
- 材料費：500円
- 定員：10名



わくわくミュージアム

### 美術品の探検ツアーと、ワークショップ！

- 日時：10月14日(土)／29日(日)／  
11月12日(日)／18日(土)／12月17日(日)
- いずれも13:00～14:30
- 対象：5歳～高校生(個人・団体)
- 定員：30名

- 参加する子どもと引率者2名まで入館料無料
- 要予約(定員になり次第締切)
- お申込：教育普及担当  
TEL 0748-82-8036 FAX 0748-82-2834

## 食のイベント

野外イベント

### 「ももだにオーガニックマルシェ」

安全で滋味あふれる野菜、特産品、加工品を販売  
飲食多数出店 稲刈り体験などイベントも開催予定

- 日時：10月7日(土)／8日(日)
- いずれも11:00～16:00 少雨決行
- 場所：田代高原の郷 (MIHO MUSEUM隣)
- 自由にご参加ください。 ●駐車場あり



フォーラム

### 「未来へつなぐ種、土、食2017： 美しい食を求めて」

出演：ヴァンダナ・シヴァ (ナヴダーニヤ財団代表)  
奥田政行 (イタリアンレストラン アル・ケッチャーノオーナーシェフ)  
熊倉功夫 (MIHO MUSEUM館長)  
コーディネーター：アリス・カニングハム (秀明インターナショナル)

ヴァンダナ・シヴァ 自然を慈しみ、生命の尊厳を守る活動を展開。世界の農民や環境活動家たちに大きな影響を与えている。

奥田政行 地元山形を食文化都市にする活動のほか、世界的に活躍している。



- 日時：12月3日(日) 14:00～16:00
- 場所：南レクチャーホール
- 参加費：無料(入館料要) ●定員：100名(要予約)
- お申込：9/16受付開始 イベント予約担当 TEL 0748-82-3411

## とっておき美術公開講座

学芸員による解説とギャラリートーク

### 「MIHO MUSEUMコレクション 古代オリエントを中心に」

- 稲垣肇学芸員
- 日時：9月23日(土・祝)／10月14日(土)／11月11日(土)
  - いずれも14:00～15:30

### 「MIHO MUSEUMの日本美術について」

- 畑中章良学芸員
- 日時：10月7日(土)／11月18日(土)
  - いずれも14:00～15:30

- 場所：南レクチャーホール ●参加費：無料(入館料要)
- 予約不要：当日会場へお越しください

## 記念日スペシャル

講演会

### 「日本人の桃源郷」

講師：熊倉功夫 (MIHO MUSEUM 館長)  
館のモチーフとなった桃源郷。日本文化史、茶道史を専門とする館長熊倉功夫が記念日に贈る講演会

- 日時：11月3日(金・祝) 13:30～15:00
- 場所：南レクチャーホール ●定員：100名(要予約)

建築ガイドツアー

### 「MIHO MUSEUMにみる 現代建築の巨匠 I.M.ペイ建築の神髄」

講師：佐藤修 (紀南館設計室)  
I.M.ペイのアソシエイト・アーキテクトとしてMIHO MUSEUMの実施設計を担当、その建設の全貌を知る建築家がそのエッセンスを専門解説するまたとないツアー



- 日時：11月4日(土) 13:30～15:30
- 場所：レセプション棟前集合にてツアー
- 定員：50名(要予約)

対談

### 「美術館と建築」

話し手：磯崎 新 (建築家)  
藤森照信 (建築家、東京都江戸東京博物館館長)  
案内役：熊倉功夫 (MIHO MUSEUM館長)

- 日時：11月5日(日) 13:30～15:00
- 場所：南レクチャーホール ●定員：100名(要予約)

特別見学

### 「もうひとつのペイ建築 “MIHOチャペル” 見学」

I.M.ペイが日本で手掛けた3建築のひとつ、MIHO美学院中等教育学校の礼拝堂を特別見学

- 日時：11月3日(金・祝)／4日(土)／5日(日)
- いずれも15:30～16:30
- 定員：各20名(要予約)
- 集合解散：  
MIHO MUSEUM本館エントランス  
無料送迎バスにて往復(片道約10分)



- 参加費：無料(入館料要)
- お申込：9/16受付開始 イベント予約担当 TEL 0748-82-3411

## 次回予告

### 2018年春季特別展 「猿楽と面 大和・近江 および白山の周辺から」

2018年3月10日(土)～6月3日(日)

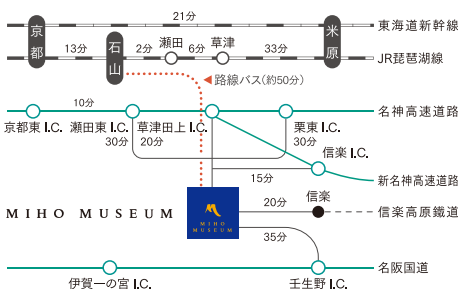
左：福太夫面 室町時代 油日神社蔵 / 右：翁面 鎌倉時代 個人蔵



## アクセス

タクシー利用：JR「石山」・「瀬田」・「草津」各駅より35分、信楽高原鉄道「信楽駅」より20分

高速道路利用：新名神「信楽IC.」より15分、「草津田上IC.」より20分、名神「栗東IC.」／京滋バイパス「瀬田東IC.」より各30分、名阪国道「壬生野IC.」より35分



交通 ※バス時刻は変更されることがあります。

JR琵琶湖線 石山駅 発 ▶ 帝産バス「MIHO MUSEUM 行き」(所要時間50分)

平日 9:10 10:10 11:10 12:10 13:10

土日祝 9:10 9:50 10:10 11:10 12:10 13:10 14:10

MIHO MUSEUM 発 ▶ 「JR石山駅 行き」

11:00 12:00 13:00 14:00 15:00 16:07 17:14

信楽高原鉄道 信楽駅 発 ▶ 「田代・畑 巡回」(所要時間20分)

10:50

MIHO MUSEUM 発 ▶ 「信楽駅」方面

11:10 12:20 13:30

## 会場

主催 MIHO MUSEUM、**京都新聞**  
後援 滋賀県、滋賀県教育委員会、**NHK** 大津放送局  
**朝日FM湖放送**、エフエム京都

開館時間 午前10時～午後5時(入館は午後4時まで)  
休館日 月曜日 ※9/18・10/9日は開館、9/19・10/10日は休館  
入館料 一般1,100円、高・大生800円、小・中生300円  
(20名以上の団体は各200円割引)

〒529-1814 滋賀県甲賀市信楽町田代桃谷300  
Tel.(0748)82-3411 Fax.(0748)82-3414  
http://miho.jp(パソコン、携帯電話共通)

# MIHO MUSEUM